

# MEILLAND/ RICHARDIER

rosiéristes-producteurs  
à Tassin-la-Demi-Lune (Rhône)

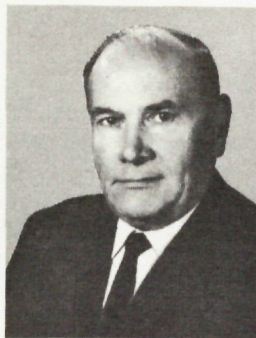
vente directe



guide  
de la rose 70/71

# Amis des roses soyez les bienvenus!

Vous êtes ici chez vous.  
Tournez les pages  
et découvrez les  
merveilleuses roses  
Meilland que  
Francisque Richardier  
a sélectionnées  
pour vous. Demain,  
elles seront  
l'orgueil de votre jardin.  
Ce guide est celui  
du véritable amateur :



il ouvre les portes des fameuses  
roseraies Meilland-Richardier et offre à  
votre choix les plus belles roses de France.

Il vous propose des conseils et  
des suggestions qui sont autant de "recettes"  
pour réussir vos plantations.

Il vous fait profiter des avantages  
de la vente directe, sans intermédiaires,  
qui garantit l'origine des rosiers.

Car pour un rosier, l'important c'est  
la greffe, la terre, le climat, et les soins  
attentifs qui entourent sa naissance.

(Quelle que soit la variété, les plants  
vous sont proposés avec 2 années de greffe).

Toutes ces conditions  
réunies à Tassin,  
font que vous y trouverez  
les mieux élevés de tous les rosiers  
le plus racés de tous les Meilland.  
Un grand ami des roses s'en porte  
personnellement garant :  
Francisque Richardier.

## Qui êtes-vous Monsieur Richardier

Petit-fils et fils de rosiéristes.

Elève des roses depuis 49 ans.

**Sa fierté :** être le seul en France  
à ne cultiver que des rosiers.

Spécialiste des variétés Meilland,  
il anime personnellement une équipe  
de 85 jardiniers à qui il a su faire  
partager son amour des belles roses.

Etabli à Tassin (Rhône)  
et Lafayette (Isère) sur 48 ha, il ouvre  
grand les portes

de ses roseraies aux visiteurs.

**Le secret de sa renommée :**

la passion du métier,  
un goût sûr pour sélectionner  
les nouveautés Meilland  
qui seront demain

les célébrités du monde des roses.



## Que vous coûte l'embellissement de votre jardin ?

Il vous est facile  
de le calculer vous-même,  
car tous les prix de ce catalogue  
sont établis FRANCO c'est-à-dire  
comprennent port,  
emballage et T.V.A.  
pour la France continentale.  
Pour les petits envois  
(de 1 à 5 rosiers compris), ajoutez  
une participation de 4,50 F  
pour frais administratifs.

le rosier-vedette  
de notre collection  
70/71

**INTERFLORA**



4

# ROSIERS BUISSONS à grandes fleurs remontants ★

*Abbreviations :* VB : végétation basse (55/65 cm environ)

VAE : végétation assez élevée (75/85 cm environ)

VM : végétation moyenne (65/75 cm environ)

VE : végétation élevée (85/100 cm environ)

\* *remontant* = qui refleurit plusieurs fois en cours de saison



**INTERFLORA** ® MEiretni-593 F. Btée S.G.D.G. *Illustrée au dos*

**Nouveauté Meilland dédiée à l'Organisation Interflora**

Jamais encore une rose n'avait mis en valeur, avec une élégance aussi raffinée, le délicat coloris écarlate clair qui fait le charme d'INTERFLORA : ses 45 pétales satinés restent, pour la plupart, gracieusement lovés au centre de la fleur tandis que les plus enveloppants se replient en pointe sur le pourtour. Le rosier a un port droit; il émet, pendant toute la saison, des tiges vigoureuses parées d'un feuillage vert foncé ample et très résistant. Dans cette remarquable nouveauté, les connaisseurs trouveront une plante à massif particulièrement décorative, ainsi que d'excellentes roses à couper de longue durée en vase. VAE.

La pièce : 8,75

A partir de 5 : 8,45

Hors Série

**Les rosiers buissons à grandes fleurs sont les rosiers par excellence, ceux qui produisent les roses "nobles" recherchées pour la perfection de leur forme. Constamment fleuris de mai jusqu'aux gelées, ils se prêtent à toutes les utilisations : massifs, corbeilles, plates-bandes, bordures, fleurs coupées.**

**Baronne****E. DE ROTHSCHILD** ®

MEIgriso-565 F. Blée S.G.D.G.

Médailles d'Or Rome et Roux.  
Médailles d'Argent Courtrai et Genève. " La plus Belle Rose de France " Lyon  
1968. " La Rose Parfumée " Monza.  
Certificat Valbypark (Danemark) 1969.

Alliant à un parfum puissant et délicieux le charme d'un coloris pourpre Solférino quelque peu insolite pour une variété moderne, cette belle rose turbinée s'affirme comme n'ayant rien de superficiel ni de banal. Très rustique et de culture facile, le rosier ne présente que des avantages : végétation vigoureuse et ramifiée, floraison continue de mai jusqu'aux gelées, feuillage vert bronzé très résistant. Un véritable rosier de collection. VM.

La pièce : 8,75  
Hors Série

A partir de 5 : 8,45

**ANNE MARIE TRECHSLIN** ®

MEIfour-536 F. Blée S.G.D.G.

Certificat Courtrai 1967, Médaille d'Or Monza 1968.

Cette belle rose, aux 40 pétales imbriqués, offre le double attrait d'un chaud coloris rouge garance retouché de laque carminée et d'un prenant parfum de rose de mai perceptible à distance. Vigoureux et ramifié, l'arbuste émet des tiges uniflores revêtues d'un abondant feuillage. Anne Marie Trechslin, artiste bernoise et peintre de roses de talent en est la distinguée marraine. VAE.

La pièce : 7,70  
Série A

A partir de 5 : 7,40

BARONNE E. DE ROTHSCHILD

ANNE MARIE TRECHSLIN

**YOUKI SAN** ® MEldong-322 F. Btée S.G.D.G.

Médaille d'Or Baden-Baden. Primé à Courtrai, Gand, Monza, Roeux, Paris-Bagatelle 1966 et Nord-Rose 1966. Coupe du parfum Genève. Certificats Rome, Madrid et Lyon 1965.

Grande rose d'une pureté parfaite, issue d'un élégant bouton bien turbiné. Les fleurs sont blanc de neige, mais leur délicieux parfum en fait bien des filles de l'été et du soleil. Plante ramifiée à feuillage coriacé vert clair. VM.

La pièce : 7,70

A partir de 5 : 7,40

Série A



YOUKI SAN

**Princesse****MARGARET D'ANGLETERRE** ®

MEllista-595 F. Btée S.G.D.G.

Médailles d'Argent Courtrai et Roeux. Certificat La Haye 1966. Certificat Valbypark (Danemark) 1969.

A la séduction de sa forme élégante, cette grande rose ajoute le lumineux coloris rose phlox, très persistant, de ses 30 larges pétales. La plante érige, en un port droit, de vigoureux rameaux habillés d'un feuillage luxuriant, et fait preuve d'une grande rusticité. Remontant rapidement à fleurs, cette intéressante nouveauté comblera, à tous égards, les amateurs de roses de notre temps. VAE.

La pièce : 8,75

A partir de 5 : 8,45

Hors Série



PRINCESSE MARGARET  
D'ANGLETERRE

**FERIA**



**FERIA** ®

MEIfrison-596 F. Btée S.G.D.G.

Médailles d'Argent Courtrai et Reul 1968, Baden-Baden 1969 et Certificat Japan Rose Festival 1969.

Une forme particulièrement élégante, un parfum délicat très prononcé, un lumineux coloris corail de Chine suffusé de rose saumoné : telles sont les subtiles séductions de cette rose captivante.

Ses 40 pétales très consistants lui confèrent une remarquable résistance aux intempéries, ce qui la fait apprécier en région froide ou pluvieuse. Très robuste, la plante fleurit d'abondance sur le fond d'un ample feuillage parfaitement résistant. VM.

La pièce : 8,75    A partir de 5 : 8,45  
Hors Série

**PHARAON** ®

MEIfiga-467 F. Btée S.G.D.G.

Médailles d'Or Lyon, Madrid, Genève et La Haye 1967. Médaille d'Argent Baden-Baden 1967. Certificats Monza, Copenhague, Courtrai et Saint-Albans 1967. Certificat Belfast 1969.

Une rose fastueuse, nuançant de reflets cramoisi un étincelant coloris rouge fraise d'un éclat sans pareil. Très large et pleine, la fleur découvre 35 pétales consistants, presque toujours entiers jusqu'au centre. D'où ses remarquables qualités de tenue et de durée, et cet enroulement bien construit qui la fait finir en beauté. L'arbuste est fort, érigé, et renouvelle ses fleurs avec beaucoup d'aisance dans le cadre d'un ample feuillage teinté de vert houx. VAE.

La pièce : 7,70    A partir de 5 : 7,40  
Série A



**PHARAON**

**MARIA CALLAS** ®

MEI daud-321 F. Btée S.G.D.G.

Certificats Japan Rose Festival 1964, Rome, Paris-Bagatelle et La Haye 1965, Belfast et Copenhague 1967.  
Médaille d'Argent Baden-Baden 1965. Médailles d'Or Courtrai 1965. et Portland 1966.  
Primé All America Rose Selection 1968.

Une plante idéale pour massifs : port équilibré, abondante floraison de mai jusqu'aux gelées, grande vigueur et remarquable résistance aux maladies.

Sur des tiges solides, l'arbuste dispense généreusement de grandes fleurs rouge clair passant au rose du Bengale, auxquelles il donne pour cadre un beau feuillage vert clair. VM.

La pièce : 7,70

A partir de 5 : 7,40

Série A



MARIA CALLAS

**ARIANNA** ®

MEI doli-535 F. Btée S.G.D.G.

Médailles d'Or Paris-Bagatelle, Rome, La Haye et Roulx.  
Médaille d'Argent Courtrai 1965.

Primé Concours International Genève 1965. Certificat Monza 1968.

Empreinte de charme et de fantaisie, ARIANNA allie un rose carminé légèrement pigmenté sur son pourtour, à un chaud corail de Chine en son cœur. Cette coloration d'ensemble met en valeur la chair satinée de ses 35 larges pétales, à quoi s'ajoute un parfum très prononcé de rose thé. Buissonnante, vigoureuse et constamment fleurie, la plante porte un abondant feuillage coriacé résistant aux maladies. VM.

La pièce : 7,70

A partir de 5 : 7,40

Série A



**NOS PRIX S'ENTENDENT  
FRANCO DE PORT  
ET D'EMBALLAGE  
EN  
FRANCE CONTINENTALE**

Pour les envois  
de 5 rosiers ou moins,  
reportez-vous  
à notre  
tarif général

ARIANNA





SAMOURAÏ

**SAMOURAÏ** ®

MElelec-406 F. Btée S.G.D.G.

Primé Concours International Baden-Baden 1965. Médaille d'Or Madrid. Médailles d'Argent Courtrai et Portland 1966. Primé All America Rose Selection 1968.

Un superbe coloris pourpre de Tyr brillant et velouté, éclairé de rouge rubis sur les ourlets, joue sur de grandes fleurs groupées souvent par 3 ou 4. L'attrait de cette séduisante variété à massifs se trouve encore renforcé par une floraison très abondante jusque tard en saison. Vigoureux, l'arbuste s'entoure d'un abondant feuillage vert bronzé. VAE.

La pièce : 7,70 A partir de 5 : 7,40 Série A

**KABUKI** ®

MElgold-534 F. Btée S.G.D.G.

Médaille d'Argent Genève. Certificats Courtrai, Lyon, Rome et Paris-Bagatelle 1967, Rome et Monza 1968.

Le nom de KABUKI qualifie un genre théâtral japonais bien connu; il évoque désormais une rose pleine de lumière, offrant aux amateurs un spectacle des plus captivants.

Portée par un pédoncule rigide, la fleur, très grande, déploie 40 pétales consistants au léger parfum de rose thé; elle se distingue par l'intense luminosité et l'inhabituelle persistance de son coloris jaune pur. Très vigoureusement charpenté, l'arbuste érige constamment des tiges peu épineuses qui portent un beau feuillage vert franc parfaitement sain. VAE.

La pièce : 7,70 A partir de 5 : 7,40 Série A



KABUKI

**LADY X** ®

MEI490-470 F. Btée S.G.D.G.

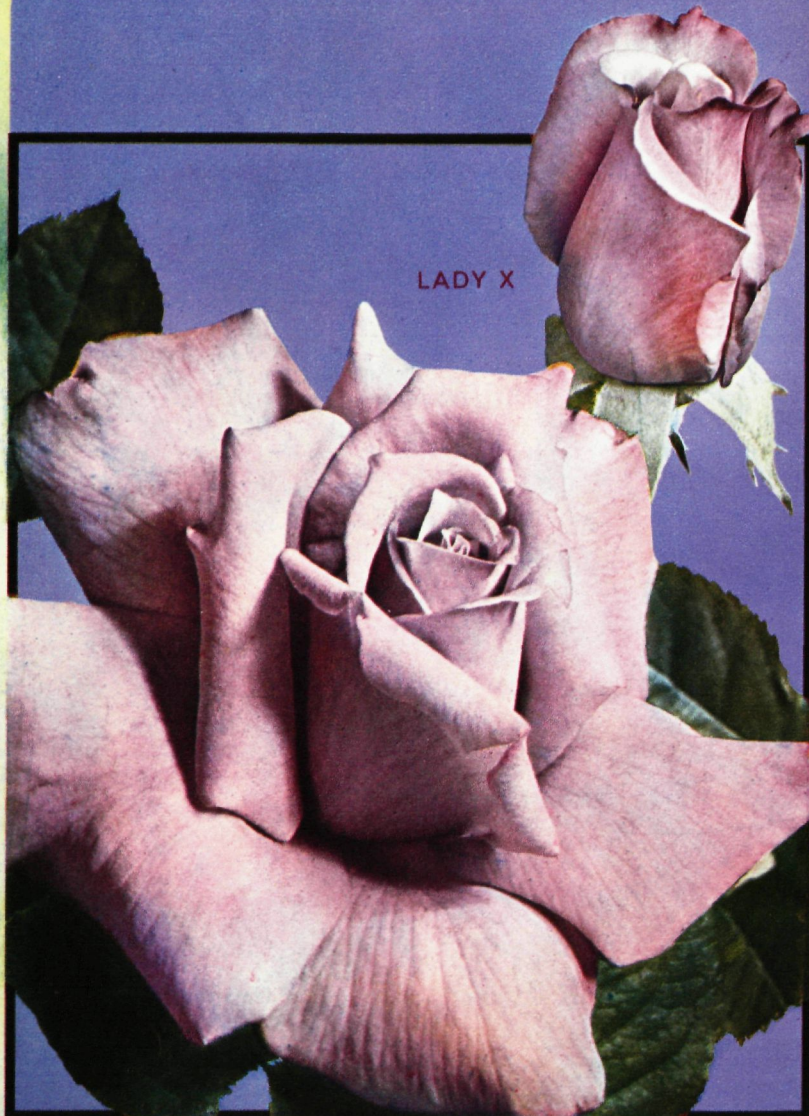
Certificats Madrid et Courtrai 1966. Monza 1968.

L'élégance de ses fleurs et la nouveauté de son délicat coloris distinguent cette rose de celles déjà connues dans ce genre. Tout en elle est plaisant : sa forme turbinée, son coloris passant du rose amarante au mauve pastel, son parfum discret de rose thé, sa tige altière et peu épineuse qui tentera les amateurs de fleurs coupées. L'arbuste est ramifié, très vigoureux et remontant, et développe un solide feuillage coriacé mi-mat. VE.

La pièce : 7,70

A partir de 5 : 7,40

Série A



LADY X

**PAPA MEILLAND** ®

MEI509-241 F. Btée S.G.D.G.

Coupe du Parfum Genève et Certificat Lyon 1963. Prix de la Meilleure Rose Rouge. All India Rose Show, New Delhi 1964.

D'un bouton pourpre foncé brillant, bien turbiné, naît une fleur pleine au riche coloris velours pourpre irisé de cramoi, avec des reflets noir bleuté. Un parfum puissant et délicieux ajoute à son charme. L'arbuste est vigoureux et se pare d'un ample feuillage résistant. VAE.

La pièce : 7,70

A partir de 5 : 7,40

Série A

**CARINA** ®

MEI410-257 F. Btée S.G.D.G.

Premier Prix Gênes 1966. Certificat Copenhague 1967.

Un rose garance nuancé, très tendre et lumineux, marque chez CARINA une évocation des coloris classiques. Résistante aux intempéries, discrètement parfumée, la fleur doit à l'heureuse disposition de ses nombreux pétales sa forme bien turbinée et sa tenue de longue durée sur plante comme en vase. L'arbuste s'habille d'un ample et solide feuillage vert franc. Variété très décorative au jardin et précieuse pour embellir la maison. VAE.

La pièce : 7,70

A partir de 5 : 7,40

Série A

**CHICAGO PEACE** ®

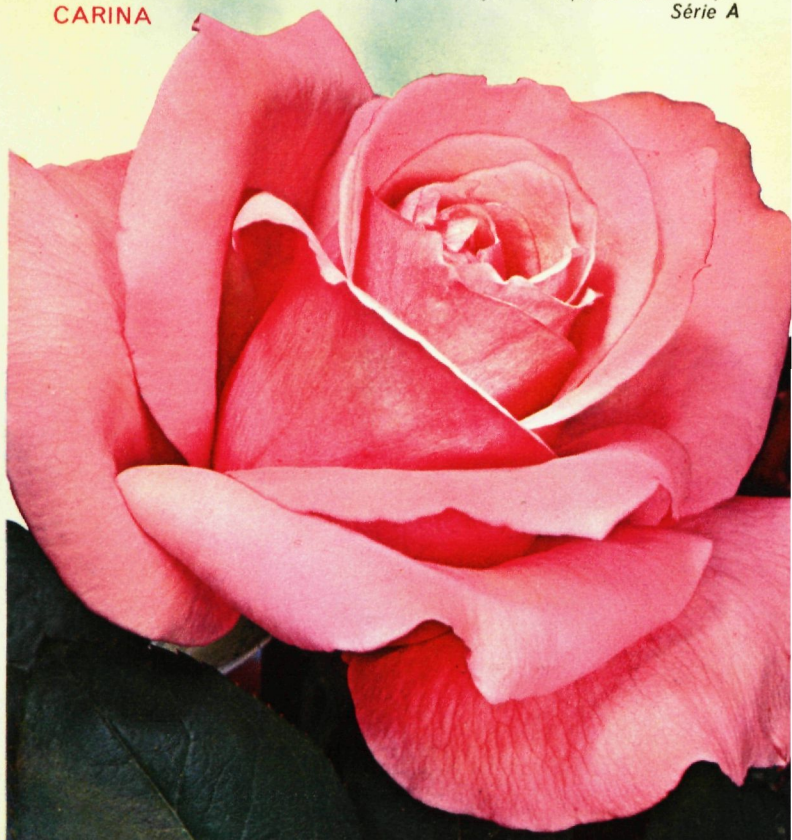
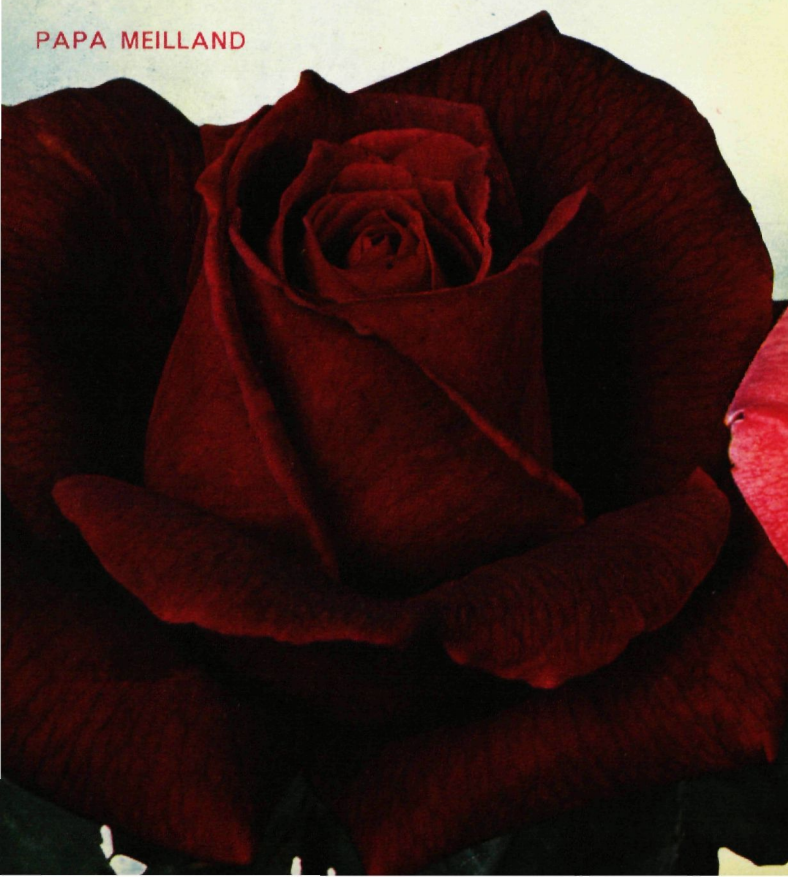
JOHN40-242 F. U.S. Btée S.G.D.G.

Médaille d'Or Portland (U.S.A.) 1962.

Cette superbe variété, au délicat parfum de rose ancienne, possède la même vigueur que sa variété-sœur Mme A. MEILLAND : elle en a également la floribondité et le feuillage coriacé brillant et résistant. Mais au lieu de jaune canari et carmin, son coloris est un rose cuivré carminé des plus attrayants. VAE.

La pièce : 7,70 A partir de 5 : 7,40

Série A

**CARINA****PAPA MEILLAND****CHICAGO PEACE**

# LISTE COMPLÈTE DE NOS VARIÉTÉS



## Nos rosiers buissons à grandes fleurs remontants \*

*pour massifs, plates-bandes, fleurs coupées.  
Floraison de mai jusqu'aux gelées.*

### 1 - variétés récentes illustrées (voir descriptions aux pages indiquées)

	Page		Page
ANNE MARIE TRECHSLIN	5	KABUKI	9
ARIANNA	8	LADY X	10
BACCARA	11	MARIA CALLAS	8
BARONNE de ROTHSCHILD	5	PAPA MEILLAND	10
BELLE BLONDE	11	PHARAON	7
BETTINA	11	PRINCESSE MARGARET	6
CARINA	10	SAMOURAI	9
CHAMPS-ÉLYSÉES	11	SILVA	11
CHICAGO PEACE	10	SORAYA	11
FERIA	7	YOUKI SAN	6
INTERFLORA	3 et 4		

### 2 - variétés récentes non illustrées

<b>ALLEGRO</b> ® <i>Var. MEIarlo-236 F. Btée S.G.D.G. Médailles d'Or Rome et La Haye. Certificats Paris-Bagatelle et Genève. Certificat Concours "La plus Belle Rose de France" Lyon 1962.</i>	Cette belle fleur diffuse, dès l'ouverture, un superbe coloris rouge géranium et prend à l'épanouissement une forme arrondie originale. L'arbuste est vigoureux, bien ramifié et fleurit d'abondance. VE.
<b>Série B</b>	La pièce : 7,15      A partir de 5 : 6,85
<b>CHRISTIAN DIOR</b> ® <i>Var. MEIlie-173 F. Btée S.G.D.G. "La plus Belle Rose de France" Lyon. Certificats Madrid, Rome et Genève 1958. Primé All America Rose Selection 1960.</i>	Rose élégante, d'un brillant coloris rouge cramoisi irisé de laque écarlate. Arbuste prodigue en fleurs de qualité, à feuillage coriacé brillant. VAE.
<b>Série B</b>	La pièce : 7,15      A partir de 5 : 6,85
<b>CONFIDENCE</b> <i>Médaille d'Or Paris-Bagatelle 1951.</i>	Grande fleur élégante et très parfumée, de forme parfaite, rose crevette à revers blanc ambré. VM.
<b>Série E</b>	La pièce : 5,50      A partir de 5 : 5,30
<b>EDEN ROSE</b>	Fleur parfumée, grande et pleine, passant du rouge Solférino au rose Neyron et s'estompant progressivement au cyclamen. Beau feuillage vernissé. VM.
<b>Série E</b>	La pièce : 5,50      A partir de 5 : 5,30
<b>GRACE DE MONACO</b> ® <i>Var. MEImit-128 F. Btée S.G.D.G. Médaille d'Or S.N.H.F. Paris et Certificat Rome et Madrid 1956.</i>	Grande fleur au délicat coloris rose amarante, délicieusement parfumée. Plante buissonnante à feuillage résistant. VAE.
<b>Série B</b>	La pièce : 7,15      A partir de 5 : 6,85
<b>GRAND GALA</b> <i>1<sup>er</sup> Prix Réjérendum d'Amateurs, Angers 1954.</i>	Fleur somptueuse d'un brillant coloris carmin de cochenille à revers blanc mat, issue d'une plante robuste et saine. VM.
<b>Série E</b>	La pièce : 5,50      A partir de 5 : 5,30
<b>GRAND'MÈRE JENNY</b>	Grande fleur parfumée qui déploie en forme de coquillage de lumineux pétales jaune indien teinté de rouge capucine vers les bords. VM.
<b>Série B</b>	La pièce : 7,15      A partir de 5 : 6,85
<b>GRISBI</b> ® <i>Var. MEIsha-130 F. Btée S.G.D.G.</i>	Ses boutons, aux sépales délicatement ciselés, s'épanouissent en un lumineux coloris jaune gomme-gutte pour former une rose de grande beauté. VM.
<b>Série B</b>	La pièce : 7,15      A partir de 5 : 6,85
<b>JOLIE MADAME</b> <i>Certificats Paris-Bagatelle 1958 et Aalsmeer 1959.</i>	45 pétales soyeux d'un lumineux coloris vermillon clair, stylisant une rose de longue durée sur plante comme en vase. VM.
<b>Série D</b>	La pièce : 6,00      A partir de 5 : 5,85
<b>MAJORETTE</b> ® <i>Var. MEIdad-500 F. Btée S.G.D.G. Médaille d'Or Paris-Bagatelle et Certificat Courtrai 1966.</i>	Fleurs élégantes, tout enluminées de carmin saumoné vers les bords, avec un revers plus clair et légèrement ocré. L'ensemble est d'une grande luminosité. Très florifère. VM.
<b>Série B</b>	La pièce : 7,15      A partir de 5 : 6,85
<b>MARELLA</b> ® <i>Var. MEIgad-220 F. Btée S.G.D.G. Médaille de Vermeil S.N.H.F. Paris 1961.</i>	Rose opulente d'un riche coloris rouge turc, remarquablement belle au jardin comme en vase. Plante érigée, saine et florifère. VAE.
<b>Série B</b>	La pièce : 7,15      A partir de 5 : 6,85
<b>MESSAGE</b> ® <i>Var. MEban-551. Btée S.G.D.G. "La plus Belle Rose de France" Lyon 1955.</i>	35 pétales blanc pur, nuancés d'ivoire à la base, forment cette grande rose élégante d'une surprenante beauté. VM.
<b>Série B</b>	La pièce : 7,15      A partir de 5 : 6,85

Remise à partir de 5, 25 et 100 rosiers de la même variété. Voir tarif page VIII.

\* Le terme "remontant" désigne les rosiers qui possèdent la faculté de refleurir en cours de saison.

**MITZI***Certificat International Rome 1956.***Série E**

Cette belle rose déploie 35 larges pétales consistants, jaune d'auréoline très pur. Arbuste très florifère. VB.

**La pièce : 5,50      A partir de 5 : 5,30****MONIQUE****Série E**

Fleur parfumée, rose vif à fond rose saumoné, satinée de blanc et nacrée sur les ourlets.

**La pièce : 5,50      A partir de 5 : 5,30****NEW STYLE***Médaille d'Or S.N.H.F.**Certificat Rome 1962.***Série B**

Grande rose d'un riche coloris rouge cerise brillant et velouté. Excellente plante à massifs, saine et bien charpentée. VB.

**La pièce : 7,15      A partir de 5 : 6,85****PINK PEACE ®***Var. MEIbil-181 F. Blée S.G.D.G.**Médaille d'Or Rome et Genève.**Certificats Lyon, Bagatelle et Madrid 1959.***Série B**

Très grande fleur rose de Tyr à l'avvers, rose amarante au revers, délicieusement parfumée. Plante à végétation régulière, bien indiquée pour massifs. VM.

**La pièce : 7,15      A partir de 5 : 6,85****RADAR***"La plus Belle Rose de France"**Lyon 1953.***Série E**

Rose très parfumée dont le superbe coloris rouge géranium velouté s'épanouit en une curieuse suffusion pourprée. VM.

**La pièce : 5,50      A partir de 5 : 5,30****RENDEZ-VOUS****Série E**

Grande fleur au délicat coloris cyclamen retouché d'amarante clair, qui paraît imprégnée d'une perpétuelle rosée. VM.

**La pièce : 5,50      A partir de 5 : 5,30****ROUGE MEILLAND****Série E**

Rose renommée pour son superbe coloris rouge sang de bœuf moiré d'écarlate brillant et sa parfaite tenue en vase. Arbuste érigé, sain et florifère. VAE.

**La pièce : 5,50      A partir de 5 : 5,30****SABRINA****Série E**

Fleur délicieusement parfumée, d'un ardent coloris pourpre à l'avvers, jaune ambré mat pigmenté de carmin au revers. VB.

**La pièce : 5,50      A partir de 5 : 5,30****SUSPENSE ®***Var. MEIJan-186 F. Blée S.G.D.G.**"La plus Belle Rose de France"**Lyon 1960.***Série B**

40 pétales rouge fraise à l'avvers, jaune succin au revers, font à cette magnifique rose un épanouissement d'une richesse inégalée. L'arbuste s'entoure d'un ample feuillage coriacé brillant. VM.

**La pièce : 7,15      A partir de 5 : 6,85****TRAVIATA***Certificat Concours International**Rome 1962.***Série D**

Grande fleur parfumée, d'un bel effet contrasté rouge et blanc : les pétales ourlés de cramoiis intense laissent apparaître l'onglet jaune de la base. VM.

**La pièce : 6,00      A partir de 5 : 5,85****TYRIANA****Série B**

Fleur parfumée, rose cramoiis passant à un délicat rose Neyron. Remarquable variété à massifs. VAE.

**La pièce : 7,15      A partir de 5 : 6,85****TZIGANE ®***Var. TIZ-7248. Blée S.G.D.G.***Série B**

Large rose à pétales légèrement incurvés, dont le chaud coloris vermillon à l'avvers contraste avec le jaune d'or du revers. VB.

**La pièce : 7,15      A partir de 5 : 6,85****3 - variétés de collection classique non illustrées***Un choix d'élite parmi les meilleures variétés anciennes.***La pièce : 5,00      A partir de 5 de la même variété : 4,50****BLANCHE MALLERIN**

Blanc absolu, bouton long. VM.

**CHARLES MALLERIN**

Grenat foncé illuminé d'écarlate, très parfumée. VM.

**CHRYSLER IMPÉRIAL**

Cramoiis satiné, très parfumée. VB.

**COMTESSE VANDAL**

Soleil couchant. VB.

**CRIMSON GLORY**

Rouge cramoiis, parfumée. VB.

**Dr F. DEBAT**

Rose vif nuancé corail. VAE.

**ÉCLIPSE**

Jaune pur luisant, turbinée. VM.

**ÉNA HARKNESS**

Cramoiis brillant, parfumée. VM.

**ÉTOILE DE HOLLANDE**

Rouge foncé, odorante. VB.

**LÉONCE COLOMBIER**

Rouge géranium. VM.

**Mme A. MEILLAND**

Jaune canari retouché de carmin vif. VAE.

**Mme E. HERRIOT**

Corail nuancé. VB.

**Mme HENRI GUILLOT**

Orangé, ombré capucine. VM.

**Mme L. DIEUDONNÉ**

Bicolore fournaise et safran. VM.

**Mme P.S. DU PONT**

Jaune sur fond ocre. VB.

**Mme RENÉ COTY**

Rouge de Perse, revers jaune soleil. VE.

**MARCELLE GRET**

Jaune safran homogène. VM.

**Remise à partir de 5, 25 et 100 rosiers de la même variété. Voir tarif page VIII.**

MARQUESA DE URQUIJO	Corail et cadmium. VM.
MICHÈLE MEILLAND	Rose vif à reflets saumon. VM.
PAULETTE	Rose de carthame. VM.
PRÉSIDENT HOOVER	Jaune flammé cuivre. VAE.
QUÉBEC	Jaune soleil brillant. VM.
QUEEN ELIZABETH	Rose carminé frais. VE.
REINE DES NEIGES	Blanc de neige vigoureux. VE.
SUPER CONGO	Rouge sang velouté de grenat très foncé. VAE.
TAHITI	Jaune ambré suffusé, laque carminée. VM.
TALISMAN	Rouge écarlate et or. VM.
TASSIN	Rouge noirâtre moiré écarlate, parfumée. VM.
TIFFANY	Rose phlox retouché de jaune, très parfumée. VM.
VIRGO	Blanc pur. VM.

# Nos polyanthas et floribundas remontants \*

Solides comme des chênes, fleuris de mai jusqu'aux gelées, ils donneront la masse de couleur que vous souhaitez, mais... une seule variété par massif !

## 1 - variétés récentes illustrées (voir descriptions aux pages indiquées)

	Page		Page
CHARLESTON	14	PRINCE IGOR	12
FARANDOLE	14	SANGRIA	15
FIDELIO	14	SARABANDE	13
KALINKA	15	TAMANGO	13

## 2 - variétés récentes non illustrées

<b>CONCERTO</b> ® <i>Var. Mecert-531. Btée S.G.D.G. Médailles d'Or Londres 1963 et Baden-Baden 1964. Certificat Orléans 1959.</i>	Fleurs à pétales ondulés d'un superbe coloris laque géranium brillant. Rosier robuste et florifère, revêtu d'un feuillage lustré très résistant. VAE.
<b>Série D</b>	<b>La pièce : 6,00      A partir de 5 : 5,85</b>
<b>EUROPEANA</b> <b>Série D</b>	Grandes fleurs doubles rouge sang brillant sur un beau feuillage vert bronzé. VM.
	<b>La pièce : 6,00      A partir de 5 : 5,85</b>
<b>FIRE KING</b> ® <i>Var. MEIkans-152 F. Btée S.G.D.G. Certificat Paris-Bagatelle 1957. Primé à Lyon et Genève 1957. Primé All America Rose Selection 1960.</i>	Fleurs élégantes d'un vif coloris rouge géranium suffusé de vermillon. Plante vigoureuse à utiliser pour l'aménagement de petites haies ou la garniture de murettes. Excellente variété pour fleurs coupées. VE.
<b>Série D</b>	<b>La pièce : 6,00      A partir de 5 : 5,85</b>
<b>MOULIN ROUGE</b> <i>Var. FLA-513. Btée S.G.D.G. Médaille d'Or Londres, S.N.H.F. Paris et Genève 1952.</i>	Ravissant polyantha d'un intense coloris rouge groseille éclairé de géranium. Arbuste vigoureux. VM.
<b>Série D</b>	<b>La pièce : 6,00      A partir de 5 : 5,85</b>
<b>ORANGE SENSATION</b> <b>Série E</b>	Fleurs semi-doubles parfumées, d'un brillant coloris orange. Arbuste très florifère à feuillage résistant. VM.
	<b>La pièce : 5,50      A partir de 5 : 5,30</b>
<b>POLKA</b> ® <i>Var. MEIdia-182 F. Btée S.G.D.G.</i>	Fleurs élégantes au lumineux coloris rose Nilsson suffusé de rouge de carthame, dégageant un délicat parfum de rose ancienne. Arbuste ramifié et sain, idéal pour massif. VM.
<b>Série C</b>	<b>La pièce : 6,60      A partir de 5 : 6,35</b>
<b>RIMOSA</b> ® <i>Var. MEIdur-174 F. Btée S.G.D.G. Certificats Romé, Lyon et S.N.H.F. Paris 1958.</i>	Fleurs moyennes s'ouvrant par vagues successives, d'un lumineux coloris allant du jaune indien au jaune citron. Plante trapue et régulière, au feuillage sain. VB.
<b>Série D</b>	<b>La pièce : 6,00      A partir de 5 : 5,85</b>
<b>SIESTA</b> ® <i>Var. MEIbeau-320 F. Btée S.G.D.G. Certificats Genève et Lyon 1965.</i>	Fleurs semi-doubles au chaud coloris vermillon clair très persistant, s'épanouissant sur un beau feuillage vert franc. Plante saine, à port équilibré, idéale pour massifs et effets d'ensemble. VB.
<b>Série C</b>	<b>La pièce : 6,60      A partir de 5 : 6,35</b>

Remise à partir de 5, 25 et 100 rosiers de la même variété. Voir tarif page VIII.

\* Le terme "remontant" désigne les rosiers qui possèdent la faculté de refleurir en cours de saison.

**ZAMBRA** ®

Var. MEIalfi-218 F. Blée S.G.D.G.  
Médailles d'Or Rome, Bagatelle  
et S.N.H.F. Paris 1961, 1<sup>er</sup> Prix  
Florales de Turin.  
Certificats Lyon et Madrid 1961.

Série C

Sensationnelle variété d'un coloris unique, orangé de l'Inde passant au vermillon hollandais, qu'envahit sur le déclin une large suffusion pourprée. Arbuste vigoureux et florifère. VM.

La pièce : 6,60

A partir de 5 : 6,35

### 3 - variétés de collection classique non illustrées

La pièce : 5,00 A partir de 5 de la même variété : 4,50

ALAIN	Rouge écarlate brillant. VM.
COCORICO	Géranium à reflets orangés. VAE.
DISTINCTION	Rose saumoné brillant. VB.
FASHION	Saumon éclairé de corail brillant. VB.
GOLDILOCKS	Jaune pur. VM.
JOSEPH GUY	Rouge écarlate vif. VB.
ORANGE TRIUMPH	Rouge écarlate orangé. VM.
YELLOW HAMMER	Jaune bouton d'or. VM.
YVONNE RABIER	Blanc pur, beau feuillage. VB.



## Nos rosiers miniatures remontants \*

De vraies roses, ayant toute la grâce et la beauté des grandes fleurs, mais si menues et petites que leurs boutons ont la grosseur d'un grain de blé. Hauts de 20/25 cm, ces charmants rosiers aussi résistants que florifères trouvent partout leur place : bordures, rocailles, jardins alpins, jardinières, etc. Leurs fleurs sont appréciées pour garnir petits vases, coupes et nappes fleuries. Toutes variétés illustrées et décrites page 18.



## Nos rosiers grimpants à grandes fleurs remontants \*

### 1 - variétés récentes illustrées (variétés illustrées et décrites page 16)

Grimpant BETTINA	Grimpant CHAMPS-ÉLYSÉES
Grimpant CARINA	Grimpant SORAYA

### 2 - variétés récentes non illustrées

Grimpant BACCARA ® Var. MEGERSar-383 F. Hors série	Consacre sous forme sarmenteuse les qualités et le coloris rouge géranium de la célèbre variété BACCARA. (Fleur illustrée page 10.) La pièce : 8,75 A partir de 5 : 8,45
Grimpant GRAND'MÈRE JENNY Hors série	Fleur parfumée, d'un lumineux coloris jaune indien teinté de rouge capucine. Plante très vigoureuse, bien remontante. La pièce : 8,75 A partir de 5 : 8,45
Grimpant GRISBI ® Var. MEIshasar-259 F. Hors série	Lumineux coloris jaune gomme-gutte. Rosier vigoureux et florifère. La pièce : 8,75 A partir de 5 : 8,45
Grimpant MARIA CALLAS ® Var. MEIdaudsar-601 F. Hors série	Grandes fleurs rouge clair, très vigoureux. (Illustré page 8.) La pièce : 8,75 A partir de 5 : 8,45
Grimpant PRINCESSE MARGARET ® Var. MEIlistasar-599 F. Hors série	Forme sarmenteuse, robuste et florifère de l'attrayant rosier buisson rose phlox. (Fleur illustrée page 6.) La pièce : 8,75 A partir de 5 : 8,45
Grimpant TZIGANE ® Var. TIZsar-207 F. G.B. Hors série	Rouge vermillon à revers jaune d'or. La pièce : 8,75 A partir de 5 : 8,45

### 3 - variétés de collection classique non illustrées

La pièce : 6,95 A partir de 5 de la même variété : 6,30

Grimpant CONFIDENCE	Rose crevette à revers blanc ambré, parfumée.
---------------------	-----------------------------------------------

Remise à partir de 5, 25 et 100 rosiers de la même variété. Voir tarif page VIII.

\* Le terme "remontant" désigne les rosiers qui possèdent la faculté de refleurir en cours de saison.

Grimpant CRIMSON GLORY	Rouge cramoisi, très parfumée.
Grimpant EDEN ROSE	Rouge Solférino, parfumée.
Grimpant ENA HARKNESS	Cramoisi brillant, parfumée.
Grimpant ÉTOILE DE HOLLANDE	Rouge foncé, parfumée.
Grimpant Mme A. MEILLAND	Jaune canari retouché de carmin vif.
Grimpant Mme E. HERRIOT	Corail nuancé.
Grimpant Mme P.S. DU PONT	Jaune sur fond ocre.
Grimpant MICHÈLE MEILLAND	Rose vif à reflets saumon.
Grimpant TALISMAN	Rouge écarlate et or.
Grimpant VIRGO	Blanc pur.

# Nos rosiers grimpants à moyennes ou petites fleurs remontants\*

## 1 - variétés illustrées (variétés illustrées et décrites pages 16 et 17)

BENVENUTO  
CLAIR MATIN

DANSE DES SYLPHES  
ISKRA

## 2 - variétés récentes non illustrées

COCKTAIL, ®

Var. MEImick-136 F. Blée S.G.D.G.  
Certificat International Rome 1956.  
1<sup>er</sup> Prix Paris-Bagatelle 1957.  
Médaille d'Or Orléans 1960.

Fleurs d'un vif rouge géranium à  
centrejauneprimevère. Ce sarmenteux  
original peut aussi bien former  
un haut buisson qu'être soumis  
au palissage. Très remontant.

Hors série

La pièce : 8,75 A partir de 5 : 8,45

Grimpant CONCERTO ®

Var. MÈCERTsar-499 F.

Hors série

Toutes les qualités du polyantha  
bien connu : superbe coloris laque  
géranium brillant, floribondité  
exceptionnelle, excellente résistance.

La pièce : 8,75 A partir de 5 : 8,45

FUGUE, ®

Var. MEIam-176 F. Blée S.G.D.G.  
Médaille d'Or Madrid et primé  
Genève 1958.

Hors série

Larges fleurs bien formées, rouge  
grenat velouté d'écarlate. Coloris  
résistant au soleil et aux intempéries.  
Remontant.

La pièce : 8,75 A partir de 5 : 8,45

Grimpant SARABANDE ®

Var. MEIhandsar-539 F.

Hors série

Forme sarmenteuse du célèbre  
polyantha. Ce rosier grimpant  
vigoureux et bien feuillu fleurit sans  
défaillance en un flamboyant  
coloris rouge cardinal suffusé  
de laque géranium. Remontant.

La pièce : 8,75 A partir de 5 : 8,45

## 3 - variétés de collection classique non illustrées

La pièce : 6,95 A partir de 5  
de la même variété : 6,30

ALBERTINE

Chamois cuivré, revers saumoné.  
Non remontant.

AMERICAN PILLAR

Rose vif, fond blanc. Non remontant.

DOROTHY PERKINS

Rose vif carminé. Non remontant.

EXCELSA

Rouge écarlate brillant.  
Non remontant.

Grimpant GOLDILOCKS

Jaune pur. Remontant.

NEW DAWN

Rose tendre. Remontant.

Grimpant

ORANGE TRIUMPH

Rouge écarlate orangé. Remontant.

PAUL'S SCARLET

CLIMBER

Écarlate vif. Non remontant.

WHITE DOROTHY

Blanc pur. Non remontant.

Remise à partir de 5, 25 et 100 rosiers de la même variété. Voir tarif page VIII.

\* Le terme "remontant" désigne les rosiers qui possèdent la faculté de refleurir en cours de saison.

# Nos rosiers arbustes remontants \*

Nous avons sélectionné les meilleures variétés pouvant constituer sans armature de véritables buissons fleuris. La plupart sont remontantes et se placent dans les massifs d'arbustes en sujets isolés ou en ligne pour former des haies. Ne pas tailler, un nettoyage suffit.

## 1 - variété récente non illustrée

### BABY BACCARA ®

Var. MEIbyba-319 F. Btée S.G.D.G.

Hors série

D'élégantes petites fleurs groseille vif à reflets rouge sang, précieuses pour décorer la maison, s'épanouissent en abondance durant tout l'été sur cet arbuste. Par la forme et la couleur, elles rappellent BACCARA dont elles ont l'excellente tenue en vase. Le rosier, haut de 1 mètre environ, peut former des groupes isolés sur pelouse ou des haies basses.

La pièce : 8,75

A partir de 5 : 8,45

## 2 - variétés anciennes non illustrées

Série C	La pièce : 6,60	A partir de 5 de la même variété : 6,35
BLANC-DOUBLE DE COUBERT	Blanc pur. Réfractaire aux gelées. Remontant.	
CALLISTO	Fleur en forme de rosette, en grappes, coloris jaune doré. Remontant.	
CAPUCINE BICOLORE	Riche coloris capucine, à revers jaune or. Non remontant.	
CORNELIA	Rouge fraise éclairé de jaune. Très parfumée. Remontant.	
F.J. GROOTENDORST	Comme PINK GROOTENDORST, mais coloris rouge clair. Remontant.	
GRUSS AN TEPLITZ	Écarlate, ombré feu, velouté, pleine et odorante, en grappes brillantes. Remontant.	
PINK GROOTENDORST	Fleur rose vif, ressemblant à un petit œillet, très résistant au froid. Remontant.	
ROSE A PARFUM DE L'HAY	Rouge cerise carminé, grande pleine, parfum exquis. Remontant.	
RUGOSA RUBRA	Fleur rouge violacé, grande, simple, fruits décoratifs. Remontant.	
WILHELM	Rouge sang, fleurit tard en automne, rustique remontant.	

# Nos roses anciennes

Fleurs du souvenir, grâce et parfum du temps passé!

Série C

La pièce :  
6,60

A partir de 5  
de la même variété : 6,35

## hybrides remontants\* *A ne pas mettre en mélange avec les buissons.*

GEORGE DICKSON	Rouge foncé velouté.
Mrs JOHN LAING	Rose tendre.
PAUL NEYRON	Rose brillant, grande, pleine.
ULRICH BRUNNER	Cramoisi à beau feuillage.

## rosiers mousseux

Originaires de France, les rosiers mousseux ont le pédoncule et le calice couverts d'une fine mousse soyeuse, verdâtre ou rougeâtre selon les variétés. Les fleurs sont très odorantes. Tailler très peu pour avoir une floraison abondante. A ne pas mettre en massif en mélange avec les buissons, mais à traiter comme de petits arbustes.

BLANCHE MOREAU	Blanc pur.
DEUIL DE PAUL FONTAINE	Pourpre foncé.
SALET	Rose tendre.

Remise à partir de 5, 25 et 100 rosiers de la même variété. Voir tarif page VIII.

\* Le terme "remontant" désigne les rosiers qui possèdent la faculté de refleurir en cours de saison.



# Nos rosiers tiges et demi-tiges remontants\*

Variétés de buissons à grandes fleurs ou de polyanthas greffés en tête d'une tige d'églantier (hauteur tiges : 0,90 à 1,20 m - demi-tiges : 0,70 à 0,90 m). Seules les variétés ci-dessous sont cultivées sous ces formes.

	tige la pièce	demi-tige la pièce
ARIANNA	Rose teinté de corail (page 8). 24,50	23,50
ANNE MARIE TRECHSLIN	Rouge garance (page 5). 24,50	23,50
BACCARA	Rouge géranium (page 11). 24,50	23,50
BARONNE DE ROTHSCHILD	Pourpre Solférino (page 5). 25,50	24,50
BELLE BLONDE	Jaune cadmium (page 11). 24,50	23,50
BETTINA	Orange saumoné (page 11). 24,50	23,50
CARINA	Rose garance (page 19). 24,50	23,50
CHAMPS-ÉLYSÉES	Rouge cramoiisi (page 11). 24,50	23,50
CHICAGO PEACE	Rose cuivré (page 10). 24,50	23,50
ÉNA HARKNESS	Cramoiisi brillant. 21,50	18,50
FERIA	Corail de Chine (page 7). 25,50	24,50
FIDELIO	Rouge Andrinople (page 14). 22,50	21,50
INTERFLORA	Écarlate clair (page 3). 25,50	24,50
JOLIE MADAME	Vermillon clair. 21,50	18,50
KABUKI	Jaune pur (page 9). 24,50	23,50
LADY X	Mauve pastel (page 10). 24,50	23,50
LÉONCE COLOMBIER	Rouge géranium. 21,50	18,50
Mme A. MEILLAND	Jaune canari retouché carmin. 21,50	18,50
MAJORETTE	Saumon cuivré. 23,50	22,50
MARIA CALLAS	Rouge clair (page 8). 24,50	23,50
MICHÈLE MEILLAND	Rose saumoné. 21,50	18,50
PAPA MEILLAND	Velours pourpre (page 10). 24,50	23,50
PHARAON	Rouge fraise (page 7). 24,50	23,50
PRINCE IGOR	Rouge capucine (page 12). 23,50	22,50
PRINCESSE MARGARET	Rose phlox (page 6). 25,50	24,50
SAMOURAI	Pourpre de Tyr (page 9). 24,50	23,50
SILVA	Jaune saumoné (page 10). 24,50	23,50
SORAYA	Rouge géranium vif (page 10). 24,50	23,50
TAMANGO	Rouge rose (page 13). 22,50	21,50
TASSIN	Rouge noirâtre. 21,50	18,50
YOUKI SAN	Blanc de neige (page 6). 24,50	23,50

\* Le terme "remontant" désigne les rosiers qui possèdent la faculté de refleurir en cours de saison.

# Nos rosiers pleureurs

Ces rosiers sont formés de variétés grimpantes à moyennes ou petites fleurs seulement, greffées en tête d'une tige d'églantier à 1,40 m - 2 m du sol. On les utilise en sujets isolés, sur pelouse par exemple. Ils sont fournis en variétés à notre choix exclusivement, dans les hauteurs et coloris souhaités. La pièce : 39,00 à 48,00 selon hauteur.

## TARIF GÉNÉRAL

### AUTOMNE 70 - PRINTEMPS 71

PRIX FRANCO (port, emballage et TVA compris) pour la France Continentale.

	Dans la même variété			
	de 1 à 4 rosiers	de 5 à 24 rosiers	de 25 à 99 rosiers	à partir de 100 rosiers
<b>ROSIERS DE COLLECTION CLASSIQUE</b>				
Buissons et polyanthas :				
- Variété à notre choix . . . .	4,30	3,90	3,60	3,40
- Variété à votre choix . . . .	5,00	4,50	4,10	3,80
Grimpants :				
- Variété à notre choix . . . .	6,25	5,60	5,10	—
- Variété à votre choix . . . .	6,95	6,30	5,70	—
<b>ROSIERS DE SÉRIE VARIÉTÉS RÉCENTES</b>				
Buissons, polyanthas, grimpants, miniatures, arbustes, hybrides, mousseux :				
- Hors série . . . . .	8,75	8,45	8,20	7,95
- Série A . . . . .	7,70	7,40	7,20	6,95
- Série B . . . . .	7,15	6,85	6,70	6,50
- Série C . . . . .	6,60	6,35	6,15	6,00
- Série D . . . . .	6,00	5,85	5,65	5,50
- Série E . . . . .	5,50	5,30	5,15	5,00
<b>ROSIERS TIGES ET DEMI-TIGES</b>				
	Tige, la pièce		Demi-tige, la pièce	
- Hors série . . . . .	25,50		24,50	
- Série A . . . . .	24,50		23,50	
- Série B . . . . .	23,50		22,50	
- Série C . . . . .	22,50		21,50	
- Collection Classique . . . . .	21,50		18,50	
ROSIERS PLEUREURS - Suivant hauteur, la pièce .. de 39,00 à 48,00				

SI VOUS DEMANDEZ...	PRÉVOYEZ EN PLUS...
● Un envoi de 5 rosiers ou moins de 5 rosiers	4,50 de participation aux frais administratifs
● Un envoi contre-remboursement	3,20
● Un envoi " express " ou " urgent "	Un supplément forfaitaire selon le cas
Tous les autres envois sont effectués sans frais en France continentale. Pour la Corse, les frais d'expédition sont facturés en sus.	

DANS TOUS LES CAS, NE VERSEZ PAS D'ACOMPTE : ATTENDEZ POUR RÉGLER D'AVOIR REÇU VOS ROSIERS ET LA FACTURE



A la livraison chaque rosier des variétés annoncées sous ce signe ® doit porter l'étiquette d'origine reproduisant la marque ci-contre.

VÉRIFIEZ ET EXIGEZ CETTE GARANTIE

à titre d'exemple et pour la variété KABUKI ® MEIgold-534 F.

## conditions de vente des rosiers de variétés protégées

Chaque variété, lorsqu'il y a lieu, est annoncée dans le présent catalogue, sous sa dénomination variétale et sous son appellation commerciale " marque déposée ® ". Chaque plante des variétés brevetées S.G.D.G. et / ou des variétés dont l'appellation commerciale est une marque déposée, doit être munie de l'étiquette d'origine de l'obteneur, seule garantie d'authenticité. La reproduction et l'exportation de plantes de ces variétés sont interdites. Les fleurs coupées ne peuvent être vendues que sous le couvert d'un label d'origine par dizaine de roses. Toute Maison offrant à la vente des rosiers de variétés protégées par catalogues ou tous autres imprimés, est tenue d'y reproduire, in extenso, les conditions susmentionnées et de différencier au moyen d'un signe apparent les variétés protégées de celles qui ne le sont pas. Le fait de passer commande de rosiers de ces variétés implique l'acceptation sans réserve de ces conditions. Il est interdit de découper et d'afficher les illustrations du présent catalogue à des fins commerciales.

**BETTINA** ® MEpal-532 F. Btée S.G.D.G.

Un riche coloris orange saumoné chauffé de garance illumine cette belle rose dont la forme imbriquée à centre plein est le signe éprouvé d'une longue durée. Le bouton, au turbiné parfait, libère 35 larges pétales étagés en rucher. Plante idéale pour massifs et fleurs coupées. VAE.

La pièce : 7,70

A partir de 5 : 7,40

Série A

**BACCARA** ® Meger-561. Btée S.G.D.G.

Variété célèbre pour la longue tenue de ses roses sur plante ou en fleurs coupées. Isolées sur de fortes tiges, elles brillent d'un superbe coloris rouge géranium irisé de rouge Andrinople. Le feuillage est parfaitement sain. VAE.

La pièce : 7,70

A partir de 5 : 7,40

Série A

**BELLE BLONDE** ® Ménap. 550. Btée S.G.D.G.

Un lumineux reflet doré environne cette grande rose au chaud coloris jaune de cadmium très persistant, dont l'harmonieuse découpe est mise en relief par une légère suffusion pourprée. Plante buissonnante et robuste, étoffée d'un large feuillage vert franc. VM.

La pièce : 7,70

A partir de 5 : 7,40

Série A

**CHAMPS-ÉLYSÉES** ® MEcarl-134 F. Btée S.G.D.G.

Médaille d'Or Madrid 1957.

Superbe fleur à larges pétales profondément teintés de cramoisi velouté à l'avant et de rouge foncé très mat au revers; née d'un robuste bouton, elle s'épanouit en forme de coupe et domine le feuillage vert franc d'un arbuste buissonnant et vigoureux. VM.

La pièce : 7,70

A partir de 5 : 7,40

Série A

**SILVA** ® MEIcham-283 F. Btée S.G.D.G.

Médaille d'Or La Haye. Certificats Courtrai et S.N.H.F. Paris 1964. Primé Concours International Baden-Baden 1965 et Nord-Rose 1966. Certificats Copenhague et Saint-Albans 1967.

Dans la lignée de " Mme A. MEILLAND " c'est l'un des hybrides de thé les plus robustes et les plus remontants. Ses grandes fleurs jaune saumoné, aux 40 pétales consistants, s'éclaircissent de rose de carthame, sur le fond d'un feuillage brillant parfaitement sain. VAE.

La pièce : 7,70

A partir de 5 : 7,40

Série A

**SORAYA** ® MEJenor-552. Btée S.G.D.G.

Médaille d'Or S.N.H.F. Paris 1955. " La plus Belle Rose de France " Lyon 1955.

Cette très grande rose déploie, en forme de coquillage, de larges pétales rouge géranium à revers cramoisi. L'arbuste est buissonnant et nourrit sans défaillance un beau feuillage lustré toujours sain. VAE.

La pièce : 7,70

A partir de 5 : 7,40

Série A

BETTINA

CHAMPS-ÉLYSÉES



BACCARA

SILVA

BELLE BLONDE

SORAYA

## 12 ROSIERS POLYANTHAS ET FLORIBUNDAS remontants

*Fleurissant en "bouquets" avec une extraordinaire abondance, de mai jusqu'aux gelées, ces rosiers sont recommandés pour massifs, plates-bandes et bordures. Solides comme des chênes et vivant de nombreuses années, ce sont les plantes à massifs les plus économiques. Pour obtenir un bel effet d'ensemble, ne planter de préférence qu'une seule variété par massif.*

Abréviations : VB : végétation basse (55/65 cm environ)  
VM : végétation moyenne (65/75 cm environ)

VAE : végétation assez élevée (75/85 cm environ)  
VE : végétation élevée (85/100 cm environ)



### PRINCE IGOR ®

MELhigor-653 F. Btéo S.G.D.G.

1<sup>er</sup> Prix des Polyanthas Lyon. Certificat Paris-Bagatelle 1969.

Cette charmante nouveauté mérite une attention particulière pour l'attrait de son coloris rouge capucine à l'avant, jaune indien poudré d'écarlate au revers. C'est une plante rustique, basse et buissonnante, résistante aux maladies. Elle épanouit en bouquets des fleurs au parfum léger durant toute la belle saison et jusqu'aux premiers froids. VB.

La pièce : 7,15

A partir de 5 : 6,85

Série B

A partir de 25 : 6,70

NOS PRIX S'ENTENDENT

FRANCO DE PORT

ET D'EMBALLAGE

EN

FRANCE CONTINENTALE

Pour les envois  
de 5 rosiers ou moins,  
reportez-vous  
à notre  
tarif général

PRINCE IGOR



## SARABANDE


**SARABANDE** ® MEIhand-135 F. Btée S.G.D.G.

Le Polyantha aux sept Médailles d'Or : Bagatelle, Genève, Madrid, Rome, S.N.H.F., Paris 1957, Orléans 1959.  
Primé All America Rose Selection 1960.

Un port régulier et une extraordinaire floribondité désignent cet arbuste pour la création d'effets de masse puissants et durables. Fleurs charmantes à larges pétales ondulés rouge cardinal suffusé de laque géranium, insensibles au soleil comme à la pluie. VB.

La pièce : 6,60  
Série C

A partir de 5 : 6,35

A partir de 25 : 6,15

**TAMANGO** ® MEIdanu-497 F. Btée S.G.D.G.

Médaille d'Argent Courtrai et Certificat Lyon 1965. Certificat Orléans 1969.

Assez grandes pour un floribunda, les fleurs de cette magnifique nouveauté arborent un superbe rose rouge passant au pourpre de Tyr, d'une luminosité qui attire l'œil à distance. Remarquablement résistant aux maladies, très vigoureux et ramifié, l'arbuste est abondamment revêtu d'un large et très sain feuillage coriacé brillant. VAE.

La pièce : 6,60

A partir de 5 : 6,35  
A partir de 25 : 6,15  
Série C

## TAMANGO



FARANDOLE

CHARLESTON

**FARANDOLE** ®

MEIthion-183 F. Btée S.G.D.G.

Médaille d'Or Rome, Primé Paris-Bagatelle et Certificat Lyon 1959. " La Rose d'Or " Orléans 1962.

L'originalité de ce floribunda repose sur l'incessante mobilité de son vif coloris vermillon clair. L'arbuste est ramifié, très florifère, et forme avec ses fleurs élégantes un ensemble des plus décoratifs. VM.

La pièce : 6,60  
Série C

A partir de 5 : 6,35  
A partir de 25 : 6,15

**FIDELIO** ® MEIchest-239 F. Btée S.G.D.G.

Primé à Tokyo 1963 et Rome, Madrid, Paris-Bagatelle, La Haye, Courtrai, S.N.H.F., Paris 1964.

Certificat Japan Rose Festival et 1<sup>er</sup> Prix Lyon 1964.

" La Rose d'Or " Orléans 1966, Médaille d'Or Courtrai 1968.

Un lumineux coloris rouge Andrinople éclaire ces roses à forme exquise et d'un grand pouvoir ornemental, sur plante comme en vase. Constamment fleuri, du printemps jusqu'aux gelées, l'arbuste s'entourne d'un beau feuillage vert franc, ample et résistant. VAE.

La pièce : 6,60

A partir de 5 : 6,35  
A partir de 25 : 6,15  
Série C

**CHARLESTON** ®

MEIridge-238 F. Btée S.G.D.G.

Certificats Concours Lyon 1963 et N.R.S. Londres 1964.

Une profusion de fleurs en bouquets polychromes, d'une grande originalité. Jaune d'auréoline à l'ouverture, elles passent à un vif carmin cramoisi et s'épanouissent en une chaude suffusion pourprée. Joli feuillage vert foncé luisant. VM.

La pièce : 6,60

A partir de 5 : 6,35  
A partir de 25 : 6,15  
Série C

FIDELIO



SANGRIA



**KALINKA** ® MEIhartfo-652 F. Btée S.G.D.G.  
Médaille d'Or Madrid, Médaille d'Argent Genève, Certificats Monza et Japan Rose Festival 1969.

Sur des fleurs élégantes et délicatement parfumées, ce floribunda nouveau offre un tendre coloris rose porcelaine à reflets azalée. C'est une plante florifère et très rustique, qui porte un beau feuillage vert foncé brillant, tout particulièrement sain. Idéale pour les effets d'ensemble. VAE.

La pièce : 7,15      A partir de 5 : 6,85  
A partir de 25 : 6,70  
Série B

**SANGRIA** ® MEIestho-407 F. Btée S.G.D.G.  
Médailles d'Or Genève et La Haye, Médaille d'Argent Courtraï.  
Certificats Monza, Rome et Lyon 1966. \* La Rose d'Or \* Orléans 1968.

Un vif coloris rouge géranium, à l'épreuve du soleil et des intempéries, joue sur des fleurs dont les pétales consistants s'ordonnent en une forme ondulée très attrayante. Vigoureuse et ramifiée, très florifère, la plante porte un feuillage dense et parfaitement sain. VAE.

La pièce : 6,60  
A partir de 5 : 6,35  
A partir de 25 : 6,15  
Série C

KALINKA



# ROSIERS GRIMPANTS remontants

*A grandes, moyennes ou petites fleurs, ces rosiers permettent de décorer toutes les surfaces hautes : murs, façades, treillage, tonnelles, portiques, etc.  
La floraison s'échelonne durant toute la belle saison.*

## DANSE DES SYLPHES

## DANSE DES SYLPHES ®

MALcair-185 F. Btée S.G.D.G. Certificat Concours Orléans 1962.

Ce magnifique sarmenteux se caractérise par sa forte végétation, sa floribondité et la vive luminosité de ses fleurs, de grosseur moyenne, au riche coloris carmin de cochenille suffusé de rouge géranium. Vigoureux et remontant.

La pièce : 8,75 A partir de 5 : 8,45 Hors Série

## Gpt CARINA ®

MElchimsar-537 F.

Sous un aspect décoratif différent, ce vigoureux rosier grimpant met en valeur les grandes fleurs, au tendre coloris rose garance nuancé, de cette variété bien connue. Remontant.

La pièce : 8,75 A partir de 5 : 8,45 Hors Série

## Grimpant BETTINA ®

MEPALSar-177 F. Médaille d'Or Genève et Certificat Rome 1959.

Grandes fleurs à forme imbriquée, d'un riche coloris orange saumoné, chauffé de garance. L'arbuste est très remontant et se couvre d'un beau feuillage vernissé.

La pièce : 8,75 A partir de 5 : 8,45 Hors Série

## Grimpant SORAYA ®

MEJENRsar-206 F.I.

Superbe mutation sarmenteuse de l'hybride de thé du même nom, ce rosier à grande végétation, très remontant et à beau feuillage brillant couvre les hautes surfaces d'une quantité de grandes fleurs rouge géranium à revers cramoisi mat.

La pièce : 8,75 A partir de 5 : 8,45 Hors Série

## Gpt CHAMPS-ÉLYSÉES ®

MElcarlsar-600 F.

L'excellent hybride de thé à grandes fleurs carmin cramoisi se trouve remis en vedette sous la forme de ce rosier grimpant bien feuillu et remontant. Ses fleurs sont particulièrement résistantes au temps pluvieux.

La pièce : 8,75 A partir de 5 : 8,45 Hors Série

Clg SORAYA



Clg CARINA



Clg BETTINA



Clg CHAMPS-ÉLYSÉES





**ISKRA** ®

MEIhâiti-654 F. Btée S.G.D.G.

Médaille d'Or Paris-Bagatelle. Médaille d'Argent Baden-Baden. 1<sup>er</sup> Prix Lyon et Certificat Genève 1969.

Pour un rosier grimpant, une Médaille d'Or est chose exceptionnelle. ISKRA doit la sienne à son extraordinaire aptitude à reflurir et à son étincelant coloris rouge écarlate qui en font une innovation en tout point remarquable. Les roses, de grosseur moyenne, ont une légère odeur épicée; elles s'épanouissent en grappes, durant toute la saison, sur un épais feuillage vert franc particulièrement résistant.

La pièce : 8,75

A partir de 5 : 8,45

Hors Série

**BENVENUTO** ®

MEIelpa-498 F. Btée S.G.D.G.

Médaille d'Argent Courtrai. Certificats La Haye et Rouix 1967.

Par sa floraison CONTINUELLE et sa vigueur remarquable, BENVENUTO sera véritablement le bienvenu dans tous les jardins. Fleurs parfumées, d'un vif rose rouge irisé de rouge cerise et ombré de brun sur le pourtour.

La pièce : 8,75

A partir de 5 : 8,45

Hors Série

**CLAIR MATIN** ®

MEImont-205 F. Btée S.G.D.G.

Médaille d'Or Paris-Bagatelle. Certificat Genève 1960. 1<sup>er</sup> Prix Orléans 1963.

Fleurs moyennes, d'un charmant coloris rose France éclairé de rose vif. Ce rosier peut être utilisé comme grimpant aussi bien qu'en arbuste isolé sur pelouse ou pour former une haie sans support. Très remontant

La pièce : 8,75

A partir de 5 : 8,45

Hors Série

CLAIR MATIN

# ROSIERS MINIATURES remontants

*Pour bordures basses, petits massifs, rocailles, jardinières... Très rustiques, fleurissant abondamment, ces charmants rosiers ne dépassent généralement pas 25 à 35 cm de hauteur. Fleurs appréciées pour garnir petits vases, coupes, nappes fleuries.*

## STARINA®

MEIgabi-469 F. Btée S.G.D.G.  
Médaille d'Argent Baden-Baden. Certificats Lyon, Monza, Roelux et Rome 1968.

A l'élégance de ses fleurs, cette adorable miniature ajoute la nouveauté d'un vif coloris rouge d'Orient à revers carminé. Haute de 35 centimètres environ, très buissonnante et continuellement fleurie, la plante porte un feuillage toujours sain et convient bien à la culture en pots.

La pièce : 7,15

A partir de 5 : 6,85

Série B

## MIMI®

MEIdési-258 F. Btée S.G.D.G.  
Médaille d'Or "La Rose de l'Année", Monza et Médaille d'Argent Baden-Baden 1965. Certificats Lyon, Genève et Japan Rose Festival 1965.

Charmante nouveauté, très décorative, excellente au jardin comme en pots. Fleurs doubles, de longue durée, rose phlox patiné de pourpre de Tyr, sur un fin feuillage vert brillant.

La pièce : 6,60

A partir de 5 : 6,35  
Série C

## PETITE FOLIE®

MEIhérode-598 F. Btée S.G.D.G.  
Médaille d'Or Japan Rose Festival, Médaille d'Argent Baden-Baden, 1<sup>er</sup> Prix Lyon et Certificat Madrid 1969.

Une aimable nouveauté dans le domaine des Miniatures par sa taille "GÉANTE" de 65 centimètres environ. La plante fleurit d'abondance en petites roses d'un lumineux vermillon hollandais et fait merveille pour la formation de hautes bordures ou petits massifs, comme pour la cueillette de fleurs coupées.

La pièce : 7,15

A partir de 5 : 6,85

Série B

## SCARLET GEM®

MEIdo-256 F. Btée S.G.D.G.  
1<sup>er</sup> Prix Rosiers Miniatures Florales Paris et Certificat S.N.H.F. Paris 1964.

Petites fleurs doubles d'un rouge sang lumineux, sur un feuillage finement dentelé. La floraison est spectaculaire. Plante compacte et naine, convenant bien à la culture en pots.

La pièce : 6,60

A partir de 5 : 6,35

Série C



STARINA

PETITE FOLIE



MIMI



SCARLET GEM

### VARIÉTÉS NON ILLUSTRÉES :

**COLIBRI®** MEImal-179 F. Btée S.G.D.G.  
Certificats Rome, Genève et Lyon 1957. "La Rose d'Or" La Haye et 1<sup>er</sup> Prix All India Rose Show 1962.

Cet amour de petit rosier fleurit d'abondance en un vif coloris orangé, et forme de riantes bordures ou de petits massifs.

La pièce : 6,60

A partir de 5 : 6,35

Série C

**JOSÉPHINE WHEATCROFT** - Jaune pastel pur

**PERLE D'ALCANADA** - Carmin teinté Magenta

**PERLE DE MONTSERRAT** - Rose Hermosa

La pièce : 6,00

A partir de 5 : 5,85

Série D

Cultivant exclusivement des rosiers, Meilland-Richardier engage sa renommée avec chacun d'eux (il est le seul en France à pouvoir le dire). Depuis plus de 100 ans, le succès ne s'est jamais démenti. Profitez-en, commandez à un véritable spécialiste directement intéressé par la réussite de vos plantations. Retournez sans tarder le bon de commande, nous vous réserverons immédiatement vos rosiers.

# Les conseils de Monsieur Gret, chef de culture chez Meilland-Richardier.

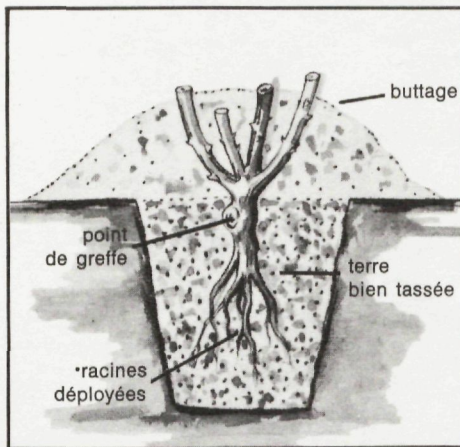


## Une plante facile

Les rosiers sont faciles à vivre. Peu exigeants, ils se plaisent dans toutes les terres de composition moyenne, saines et bien drainées. Celle de votre jardin leur convient certainement, surtout s'ils sont greffés comme les Meilland-Richardier sur des porte-greffe adaptés. Grâce à ces porte-greffe, choisis avec le plus grand soin, vos rosiers auront une reprise rapide et sûre en tous terrains : à tendance calcaire, argileux, sableux, pierreux... ils porteront une abondance de roses aux coloris particulièrement brillants et leur longévité (de 10 à 20 ans et davantage) en fera des plantes économiques, d'un prix de revient imbattable.

## Pour réussir vos plantations

Du soin apporté à la plantation dépend en grande partie le comportement futur de vos rosiers. Quelques précautions simples garantiront le succès. DATES DE PLANTATION : entre début novembre et fin avril, sauf en période de fortes gelées.



**Bon** • Creusez un trou suffisamment large et profond pour permettre aux racines d'être déployées complètement • Pralinez les racines en les trempant dans un mélange épais de terre, si possible argileuse, et d'eau • Placez le rosier de manière que le point de greffe se trouve à 2 ou 3 cm en dessous du niveau du sol • Comblez le trou ; avec le pied, tassez fortement la terre sur les racines et arrosez copieusement (2 à 3 litres par plant) • Buttez le rosier en ramenant la terre sur la base des rameaux.

**Mauvais** • Ne placez pas les racines en contact direct avec le fumier ou l'engrais, ce qui les brûlerait • Ne laissez pas les racines trop longtemps à l'air, car elles se dessécheraient • Planté trop haut, le rosier craint davantage le gel, le vent, le soleil • Un tassage insuffisant est souvent cause d'échec : la terre doit remplir tous les interstices entre les racines • Evitez de supprimer trop tôt le buttage : il doit être maintenu jusqu'à la fin des gelées, et pendant un mois au moins pour les plantations de printemps.

### Rosiers tiges et pleureurs

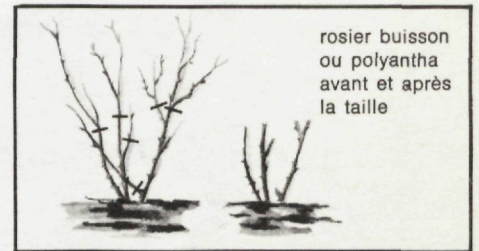
Enterrez la naissance des racines d'une vingtaine de centimètres ; la plantation terminée, paillez le tronc et, pendant les grands froids, encapuchonnez la tête (paille ou fibre de bois recouverte d'une feuille de polyéthylène).

## Pour bien tailler vos rosiers

Taillez tous les rosiers remontants au printemps, les risques de fortes gelées étant passés (1<sup>re</sup> quinzaine de mars dans la région parisienne, 1<sup>re</sup> quinzaine de février dans le Midi). Les rosiers grimpants non remontants, à moyennes ou petites fleurs, ne seront taillés qu'en été, après la floraison.

### buissons à grandes fleurs, polyanthas, rosiers tiges et demi-tiges

Enlevez environ les 2/3 de la longueur des branches en conservant 2 à 3 yeux sur les rameaux faibles et 5 à 6 sur les plus vigoureux. Supprimez brindilles et bois mort.



### rosiers miniatures

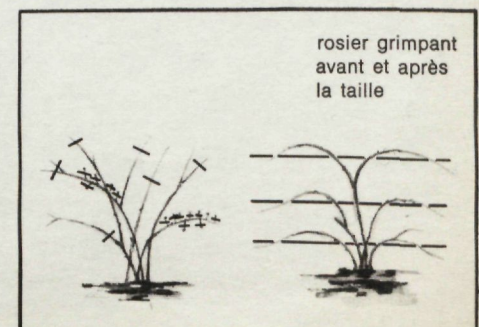
Supprimez les brindilles et coupez les extrémités florales. La taille peut être faite à la cisaille dans le cas d'une bordure.

### rosiers arbustes

Taillez long en conservant les 2/3 de la longueur des rameaux.

### grimpants à grandes, moyennes et petites fleurs, rosiers pleureurs

Enlevez le bois mort et les branches trop vieilles ne produisant plus de fleurs ; coupez les hampes florales à 2 ou 3 cm du rameau qui les porte. Pour les rosiers grimpants, palissez au voisinage de l'horizontale les bonnes branches qui formeront la charpente et rafraîchissez-en les extrémités.



## réponse à tous

Où trouver meilleur conseil qu'auprès d'un spécialiste de la Rose ?

Si vous avez un problème de culture ou de décoration, n'hésitez pas à nous écrire : tous les amateurs de roses sont nos amis et nous leur répondons personnellement dans le meilleur délai.

Et... dès aujourd'hui, ne manquez pas les deux pages qui suivent, elles vous donnent l'essentiel de ce qu'il faut savoir pour réussir vos plantations.

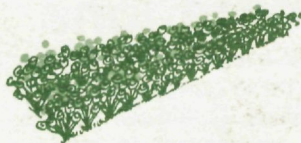
# comment mettre en valeur vos rosiers

## si vous voulez...

**...réaliser un massif,**  
une corbeille, une plate-bande.  
De préférence une seule variété  
par massif.



**...former une bordure.**  
Mieux vaut planter sur deux rangs  
pour obtenir  
une bordure plus dense.



**...établir une haie fleurie.**  
Les rosiers forment de très belles haies,  
à la fois défensives et décoratives.  
Plantation sur un rang.



**...décorer une façade,**  
un mur, un treillage, une tonnelle.  
Ne pas planter  
à moins de 30 cm d'un mur.



**...garnir un portique**  
ou des pylônes ou former  
des guirlandes.



**...jalonner une allée,**  
rehausser un massif ou une plate-bande.



**...agrémenter le centre**  
d'une pelouse ou un coin de jardin.  
De préférence, planter **CLAIR MATIN,**  
**BENVENUTO**  
et les arbustes par groupe de 3 rosiers.



**...garnir une rocaille,**  
un jardin alpin,  
cultiver en pots ou en jardinières  
(profondeur 25/30 cm).



## utilisez...

*Buissons à grandes fleurs,  
polyanthas ou floribundas  
et rosiers miniatures  
pour de petits massifs.*

*Buissons à grandes fleurs,  
polyanthas ou floribundas  
et rosiers miniatures  
pour des bordures basses.*

*Rosiers arbustes, polyanthas  
à grande végétation,  
ou variétés grimpantes  
à végétation libre  
(**CLAIR MATIN,**  
**BENVENUTO...**)*

*Rosiers grimpants  
à grandes, moyennes  
ou petites fleurs.*

*Rosiers grimpants  
à moyennes  
ou petites fleurs.*

*Rosiers tiges ou demi-tiges  
avec éventuellement buissons  
à grandes fleurs intercalés.*

*Rosiers pleureurs, rosiers  
arbustes ou grimpants  
**CLAIR MATIN**  
ou **BENVENUTO.***

*Rosiers miniatures  
ou polyanthas  
à végétation basse.*



## MEILLAND/ RICHARDIER

rosiéristes-producteurs

Boîte Postale 2 - 69/Tassin-la-Demi-Lune  
Tél. (78) 51-76-85 - C.C.P. Lyon 245-13

S.A.R.L. au capital de 300.000 F - R. C. Lyon 68 B 482  
Contrôle phytosanitaire 94 E/69